

深圳市欣诺泰电子有限公司
(陶瓷散热片规格书)

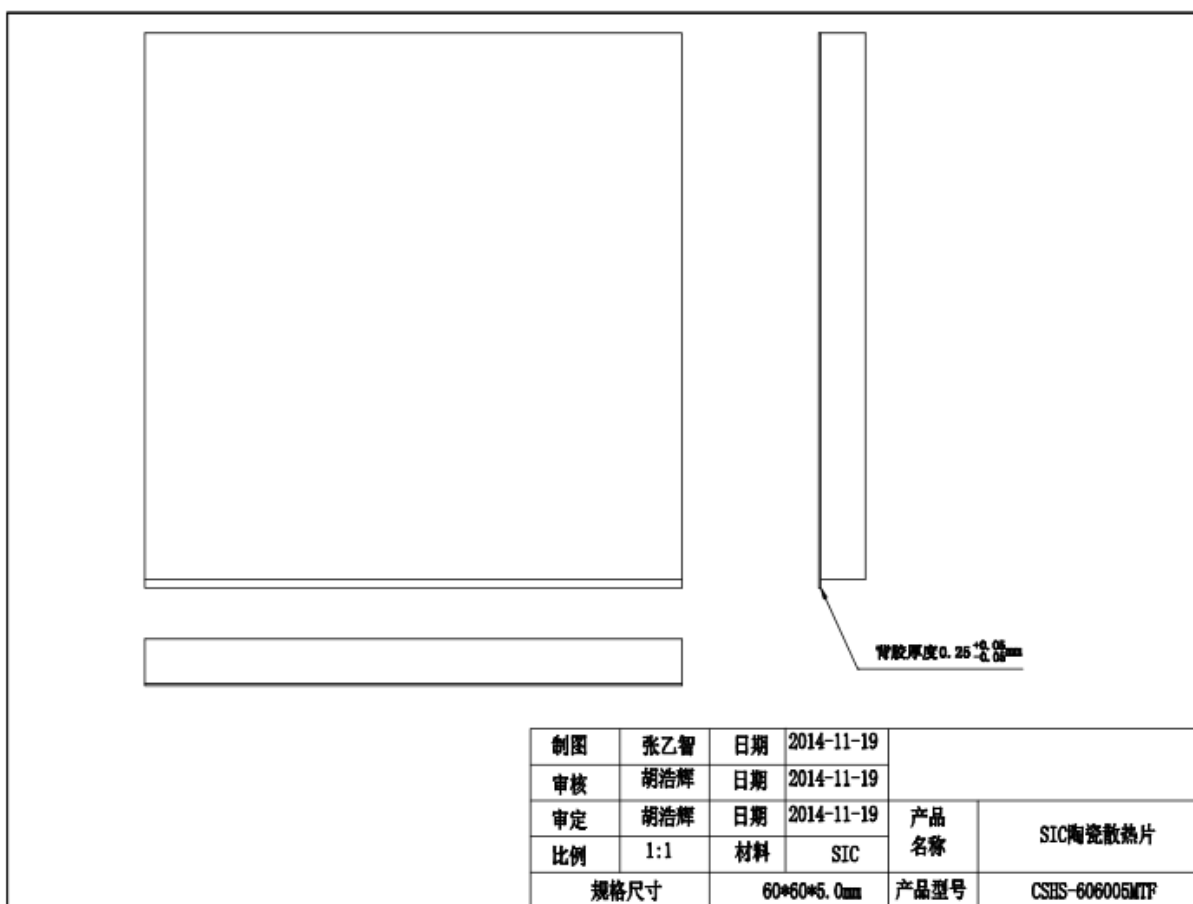
SHEN ZHEN Sino-Tech Electronics Co., Ltd

技术文件

| | |
|---------|----------------|
| 客户 | |
| 产品名称 | 碳化硅陶瓷散热片 |
| 产品规格型号 | CSHS-606005MTF |
| 版本号 | |
| 客户物料编码 | |
| 供应商物料编号 | |
| 发行日期 | |
| 送样数量 | |

| 客户承认签章 | | | 供货商签章 | | |
|--------|-----|-----|-------|-----|-----|
| 研发部 | 工程部 | 品质部 | 研发部 | 工程部 | 品质部 |
| | | | | | |
| | | | | | |

一、产品工程结构图



二、SIC 陶瓷散热片参数

文件编号: CS2012092601-HSAC

发表日期: 2012 年 9 月 26 日

| 规格项目 | 单位 | 数值 | 测试规范/说明 1 | 测试规范/说明 2 |
|---------------|-----------------------|----------------|---------------------|------------------|
| 物理特性 | | | | |
| 比重 | g/cm ³ | 2.16 | GB/T 3810.3-2006 | ASTM C 373 |
| 孔隙率 | % | 27 | GB/T 3810.3-2006 | ASTM C 373 |
| 体密度 | g/cm ³ | 2.1 | GB/T 3810.3-2006 | ASTM C 373 |
| 比表面积 (多点 BET) | cm ² /g | 464629 | BET (V-Sorb 2800 P) | |
| BJH 中孔吸附平均孔直径 | nm | 11.10 | BET (V-Sorb 2800 P) | |
| 孔隙体积 | cm ³ /g | 0.12 | BET (V-Sorb 2800 P) | |
| 机械特性 | | | | |
| 莫氏硬度 | Mohs | 5~6 | DIN EN101-1992 | |
| 弯曲强度 | MPa | 87.82 | GB/T 14389-14390 | ASTM C 1674-08 |
| 热传导系数 | w/mk | > 9 | | ISO-DIS22007-2.2 |
| 热扩散系数 | mm ² /s | 2.80 | HOT DISK | |
| 比热 | MJ/ m ³ K | 2.62 | HOT DISK | |
| 线性热膨胀系数 | 10 ⁻⁶ m/°C | 4.02@ RT~300°C | GB/T 16920-1997 | ASTM C 372 |
| 最大操作温度 | °C | < 700 | | |
| 材料特性 | | | | |
| 碳化硅 | wt% | 90 | | |

因为烧结批次不同，产品颜色会有略微差别，不会影响产品性能。

三、产品包装

包装方式：泡沫盒包装。

Photo1



Photo2



Photo3



四、背胶规格 (可 选 配)

背胶规格与性能参数由背胶供应商提供，不同的背胶厂商，参数会略有差异但不影响使用性能，背胶质保 12 个月，资料供参考！

| 背胶规格/特性说明 | | | |
|------------------------|---------------------------------|----------------------------|------------|
| 典型特质 | TT-015 | TT-015 | 测试方法 |
| 颜色 | 白色 | | ... |
| 粘胶性类型 | 压克力胶黏剂 | | ... |
| 基材类型 | 玻璃纤维 | | ... |
| 使用温度范围 | -20° C to +120° C | | ... |
| 厚度 | 0.15mm | 0.25mm | ASTM D374 |
| 击穿电压 | >3000V ac | >4200Vac | ASTM D149 |
| 抗张强度 | 120psi | 200psi | ASTM D412 |
| 热阻抗@50psi | 0.59° C-in ² /W | 0.91° C-in ² /W | ASTM D5470 |
| 导热率 | 0.8W/MK | | ASTM D5470 |
| 180° 剥离强度 | >1000g/inch (steel, immediate) | | PSTC-1 |
| 180° 剥离强度 | >1000g/inch (steel after 24hrs) | | PSTC-1 |
| 保持力 (1kg/inch/25°C) | >48hours | | PSTC-7 |
| 保持力 (1kg/inch/60°C) | >48hours | | PSTC-7 |
| 使用期限 | 在室温存放 1 年内 | | ... |