

深圳市欣诺泰电子有限公司 (陶瓷散热片规格书)

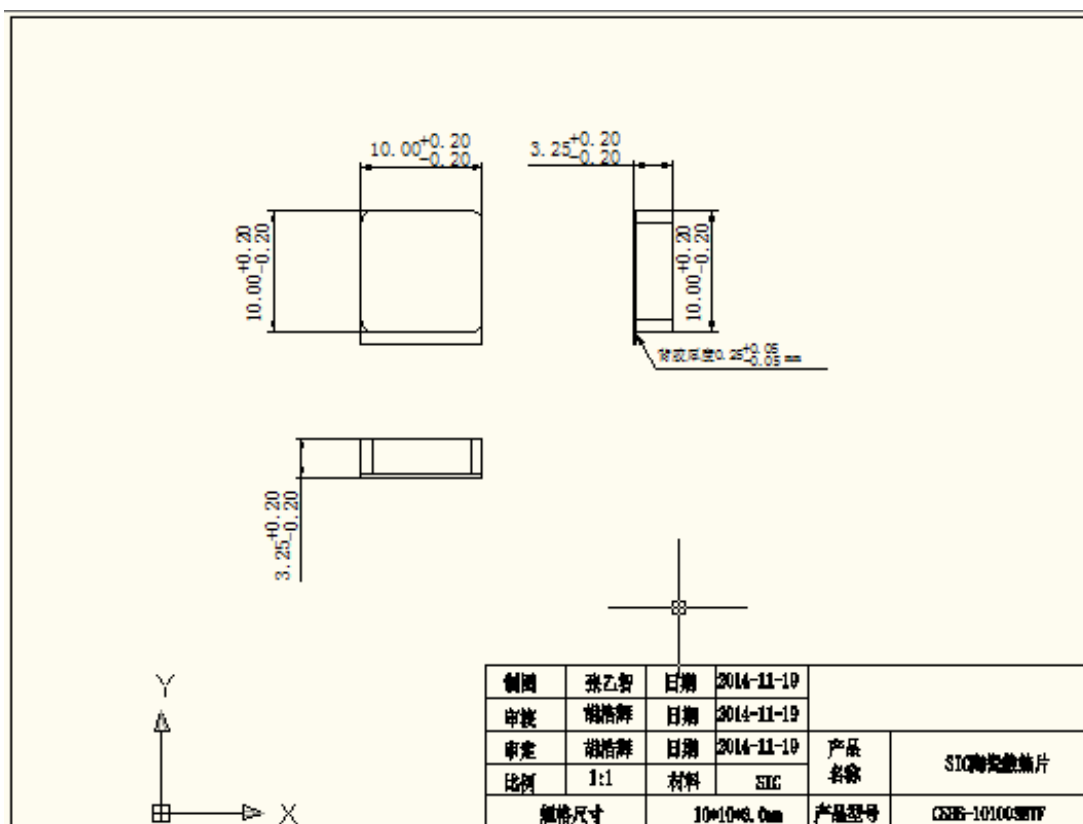
SHEN ZHEN Sino-Tech Electronics Co., Ltd

技术文件

客户	
产品名称	碳化硅陶瓷散热片
产品规格型号	CSHS-101003MTF
版本号	
客户物料编码	
供应商物料编号	
发行日期	
送样数量	

客户承认签章			供货商签章		
研发部	工程部	品质部	研发部	工程部	品质部

一、产品工程结构图



二、SIC 陶瓷散热片参数

文件编号: CS2012092601-HSAC

发表日期: 2012 年 9 月 26 日

规格项目	单位	数值	测试规范/说明 1	测试规范/说明 2
物理特性				
比重	g/cm ³	2.16	GB/T 3810.3-2006	ASTM C 373
孔隙率	%	27	GB/T 3810.3-2006	ASTM C 373
体密度	g/cm ³	2.1	GB/T 3810.3-2006	ASTM C 373
比表面积 (多点 BET)	cm ² /g	464629	BET (V-Sorb 2800 P)	
BJH 中孔吸附平均孔直径	nm	11.10	BET (V-Sorb 2800 P)	
孔隙体积	cm ³ /g	0.12	BET (V-Sorb 2800 P)	
机械特性				
莫氏硬度	Mohs	5~6	DIN EN101-1992	
弯曲强度	MPa	87.82	GB/T 14389-14390	ASTM C 1674-08
热传导系数	w/mk	> 9		ISO-DIS22007-2.2
热扩散系数	mm ² /s	2.80	HOT DISK	
比热	MJ/ m ³ K	2.62	HOT DISK	
线性热膨胀系数	10 ⁻⁶ m/°C	4.02@ RT~300°C	GB/T 16920-1997	ASTM C 372
最大操作温度	°C	< 700		
材料特性				
碳化硅	wt%	90		

因为烧结批次不同，产品颜色会有略微差别，不会影响产品性能。

三、产品包装

包装方式：泡沫盒包装。

Photo1



Photo2



Photo3



四、背胶规格 (可 选 配)

背胶规格与性能参数由背胶供应商提供，不同的背胶厂商，参数会略有差异但不影响使用性能，背胶质保 12 个月，资料供参考！

背胶规格/特性说明			
典型特质	TT-015	TT-015	测试方法
颜色	白色		...
粘接性类型	压克力胶黏剂		...
基材类型	玻璃纤维		...
使用温度范围	-20° C to +120° C		...
厚度	0.15mm	0.25mm	ASTM D374
击穿电压	>3000V ac	>4200Vac	ASTM D149
抗张强度	120psi	200psi	ASTM D412
热阻抗@50psi	0.59° C-in ² /W	0.91° C-in ² /W	ASTM D5470
导热率	0.8W/MK		ASTM D5470
180° 剥离强度	>1000g/inch (steel, immediate)		PSTC-1
180° 剥离强度	>1000g/inch (steel after 24hrs)		PSTC-1
保持力 (1kg/inch/25°C)	>48hours		PSTC-7
保持力 (1kg/inch/60°C)	>48hours		PSTC-7
使用期限	在室温存放 1 年内		...